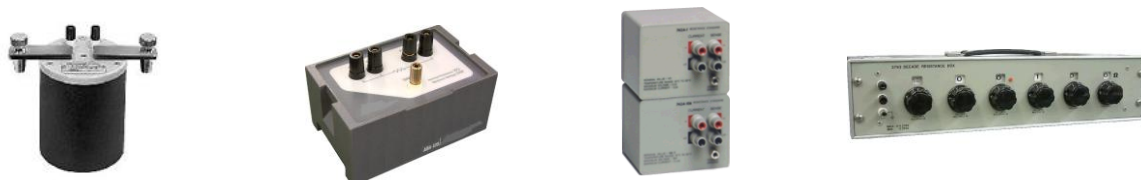


標準抵抗器、抵抗器の JCSS 校正

校正結果は、ILAC/APLAC の MRA（相互承認）を通じて、国際的に受け入れられます。

■ 対象測定器

標準抵抗器、抵抗器



■ 校正範囲及び不確かさ

固定抵抗器		可変抵抗器	
校正範囲	校正の不確かさ ($k=2$)	校正範囲	校正の不確かさ ($k=2$)
1 G Ω	0.001 0 G Ω	3 G Ω 以下 1 G Ω 超過	6 M Ω ~4 M Ω
100 M Ω	0.005 0 M Ω	1 G Ω 以下 100 M Ω 超過	0.1 %
10 M Ω	0.000 30 M Ω	100 M Ω 以下 10 M Ω 超過	0.060 M Ω ~0.020 M Ω
1 M Ω	0.000 005 0 M Ω	10 M Ω 以下 1 M Ω 超過	0.000 3 M Ω
100 k Ω	0.000 40 k Ω	1 M Ω 以下 100 k Ω 超過	0.020 k Ω
10 k Ω	0.000 040 k Ω	100 k Ω 以下 10 k Ω 超過	0.002 0 k Ω
1 k Ω	0.000 004 0 k Ω	10 k Ω 以下 1 k Ω 超過	0.000 20 k Ω
100 Ω	0.000 40 Ω	1 k Ω 以下 100 Ω 超過	0.020 Ω
10 Ω	0.000 050 Ω	100 Ω 以下 10 Ω 超過	0.002 0 Ω
1 Ω	0.000 005 0 Ω	10 Ω 以下 1 Ω 超過	0.000 20 Ω
100 m Ω	0.001 0 m Ω	1 Ω 以下 0.1 Ω 超過	0.000 10 Ω
10 m Ω	0.000 20 m Ω	0.1 Ω 以下 0.01 Ω 超過	0.001 Ω
1 m Ω	0.000 030 m Ω	—	—

端子構造によって、校正できない場合があります。

■ 校正手数料

例 標準抵抗器 100 Ω の場合

料金 19,000 円（校正証明書を含む。税別）



日本電気計器検定所 中部支社 標準課

〒487-0014 愛知県春日井市気噴町三丁目5番地7

TEL : 0568-53-6336 FAX : 0568-53-6337

E-Mail : kousei-ngy@jemic.go.jp URL : <http://www.jemic.go.jp>